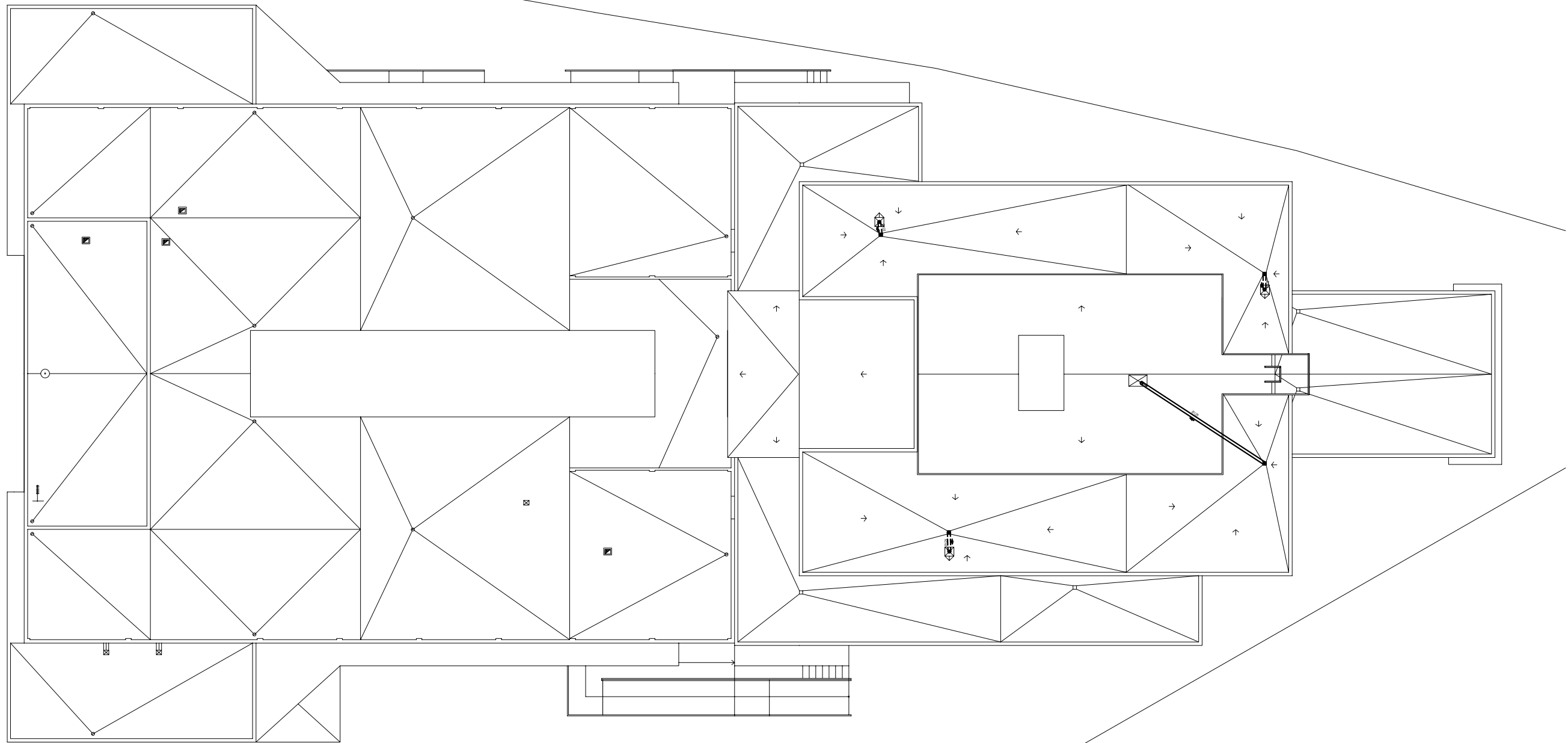
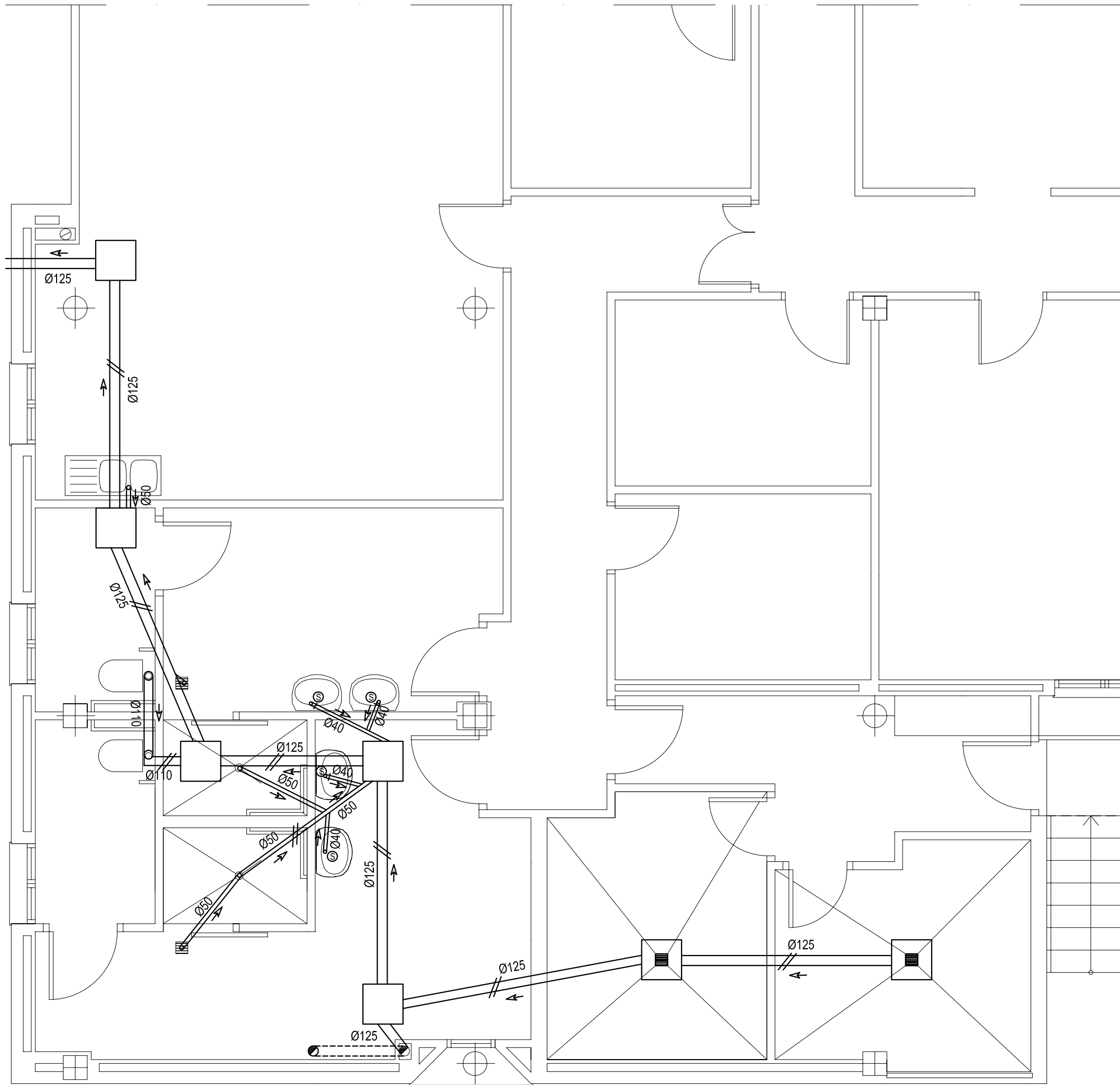


PLANTA SÓTANO (NUEVO EDIFICIO)



PLANTA CUBIERTA

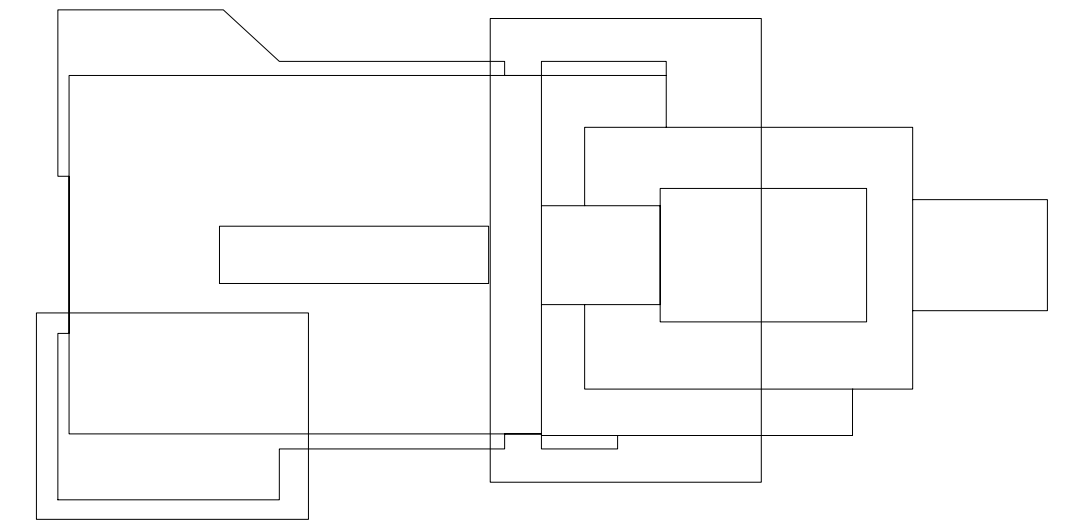


VESTUARIO EN EDIFICIO EXISTENTE

#### LEYENDA DE SANEAMIENTO

- ARQUETA SIFÓNICA 100X100
- ARQUETA DE PASO 50X50
- ARQUETA SUMIDERO 38X38
- ARQUETA DE BOMBEO EN SÓTANO CON ELECTROBOMBA SUMERGIBLE
- ARQUETA 40X40 EN CUARTO DE COMPRESORES
- HUECO EN FORJADO, UBICACIÓN SEGÚN MODELO DE EQUIPAMIENTO
- BAJANTE PVC Ø 125
- RED COLGADA DE PVC EN PLANTA INFERIOR Ø SEGÚN PLANO
- RED COLGADA DE PVC EN PLANTA SUPERIOR Ø SEGÚN PLANO
- RED ENTERRADA DE PVC Ø SEGÚN PLANO
- EN ODONTOLOGÍA:  
CONDUCTO DE PVC DE Ø 125 mm. QUE ALBERGA LAS INSTALACIONES:  
- Tubo de Cobre de Ø 15 mm. Para aire  
- Tubo de Cobre de Ø 15 mm. Para agua destilada  
- Tubo de PVC de Ø 32 mm. Para aspiración  
- Tubo Corrugado de Ø 25 que alojará cable eléctrico de alimentación del sillón (3x2,5 mm<sup>2</sup>), conectado a su correspondiente magnetotérmico del cuadro auxiliar y retornos al cuarto (3x1,5 mm<sup>2</sup>) cada uno.
- PROPUESTA DE RED EN EDIFICIO EXISTENTE.  
Nota: Se procederá a descubrir la red existente adoptando en consecuencia las soluciones adecuadas.
- SUMIDERO SIFÓNICO
- DESAGÜE CON SIFÓN
- TAPÓN DE REGISTRO EN RED COLGADA DE PLANTA SÓTANO
- CONDUCTO DE VENTILACIÓN
- REJILLA DE VENTILACIÓN 30x20 cm EN FALSO TECHO DE VESTUARIOS Unidas con tubo flexible
- SHUNT DE VENTILACIÓN EN CUBIERTA

NOTA: LA RED HORIZONTAL DE SANEAMIENTO TENDRÁ UNA PENDIENTE MÍNIMA EN SENTIDO DE LA EVACUACIÓN DEL 2%



**PROYECTO BÁSICO Y DE EJECUCIÓN**  
**AMPLIACIÓN Y REFORMA DE CENTRO DE SALUD DE LA ALGABA (SEVILLA)**

**SANEAMIENTO**  
**PLANTA SÓTANO (NUEVO EDIFICIO), VESTUARIO (EDIFICIO EXISTENTE) Y P. CUBIERTA**

AUTOR:

FECHA: NOV 2012

ESCALA: 1:50

PLANO Nº **I-1**

Fdo: IGNACIO M. LA BARBADÍ / Arquitecto